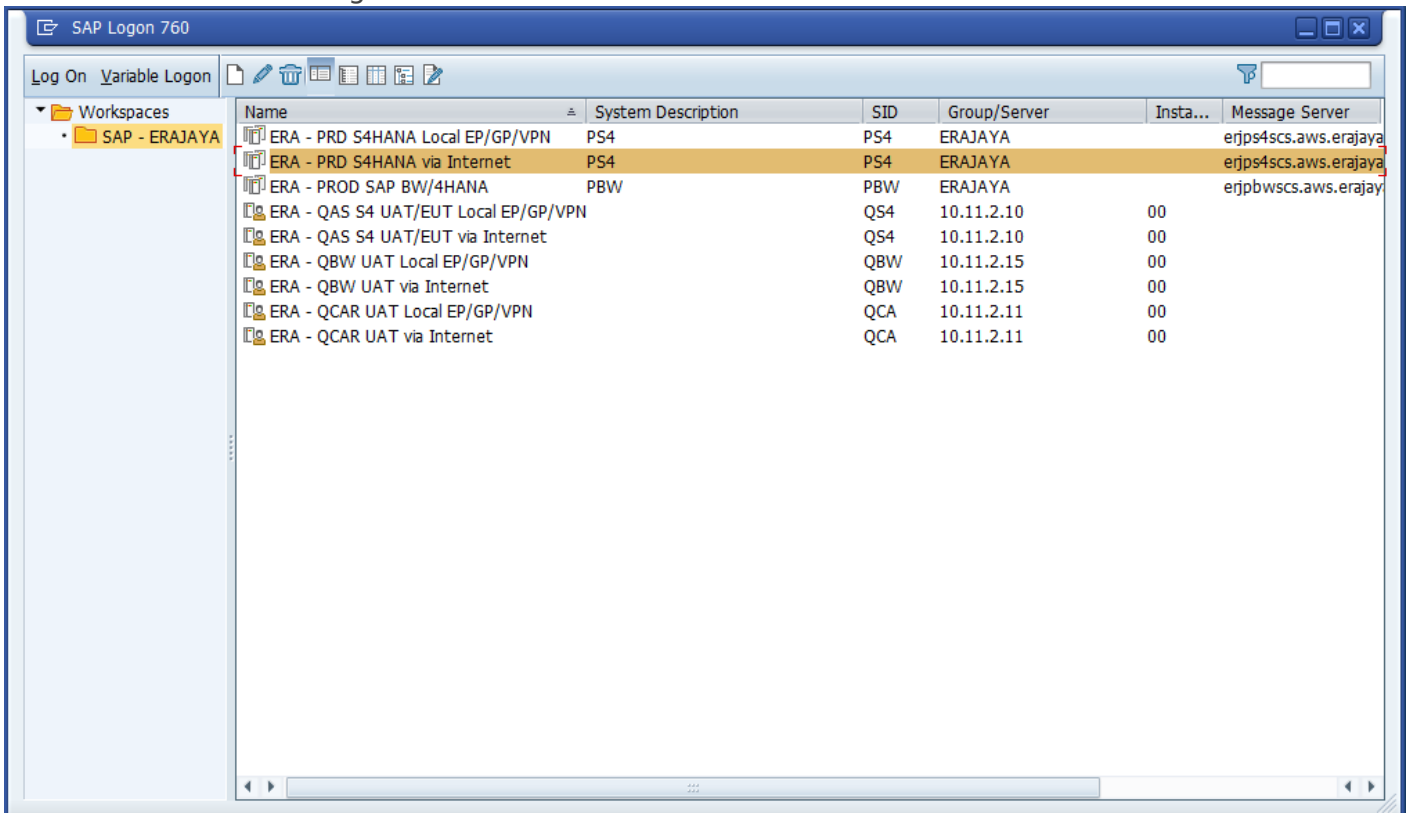


# RETUR ANTAR TOKO / RETUR KE PUSAT

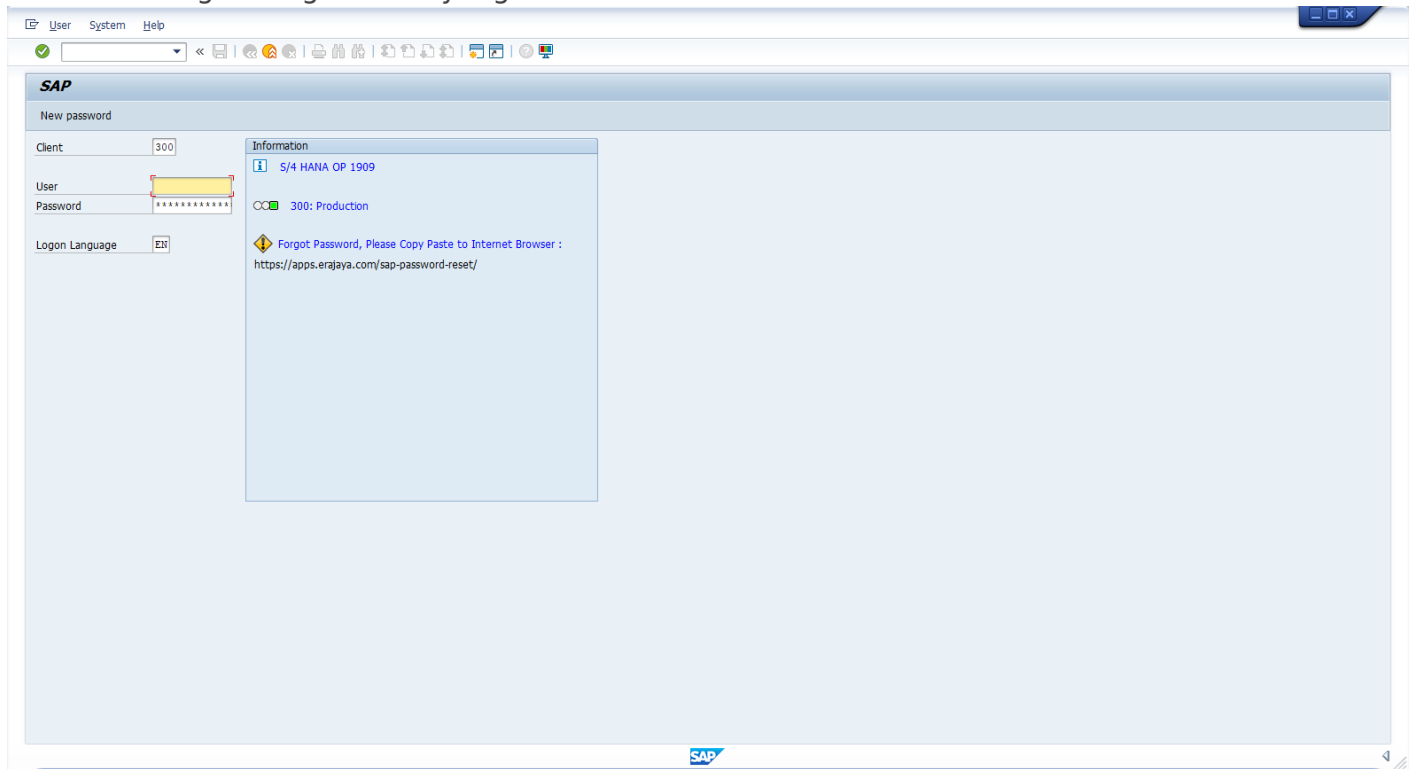
## Definisi

Retur itu sendiri adalah proses untuk **memindah / mengirim stock ke toko tujuan atau gudang pusat** dalam beberapa kasus seperti, Jualan di store tujuan dikarenakan tidak tersedia stock disana, Pemerataan stock, Instruksi retur manual ke pusat, Retur DOA ( Item Damage ).

### 1. Silakan buka SAP Dengan memilih **ERA - PRD S4HANA via Internet**

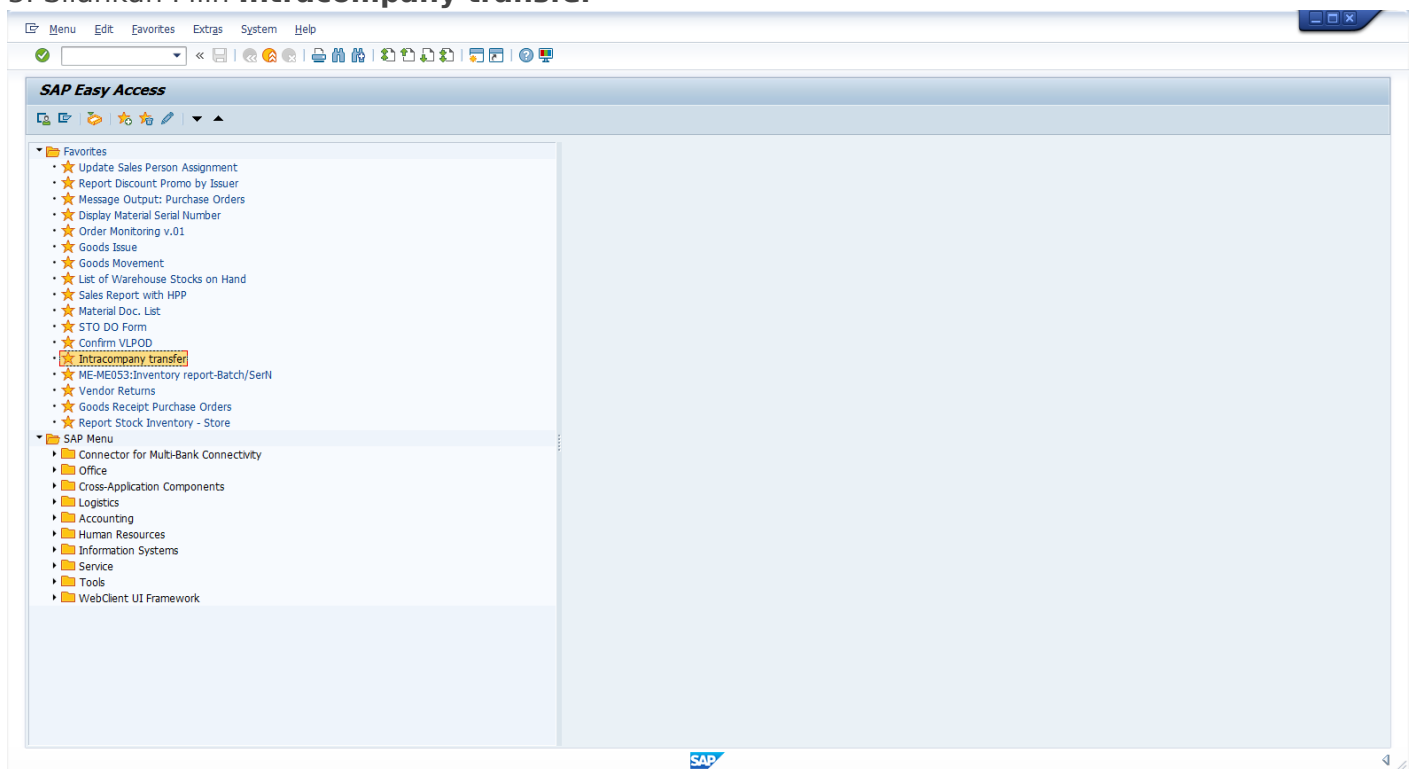


## 2. Silahkan login dengan akun yang dibutuhkan



Perhatikan Jangan sampai salah 3x Karena akan di Block

## 3. Silahkan Pilih **Intracompany transfer**



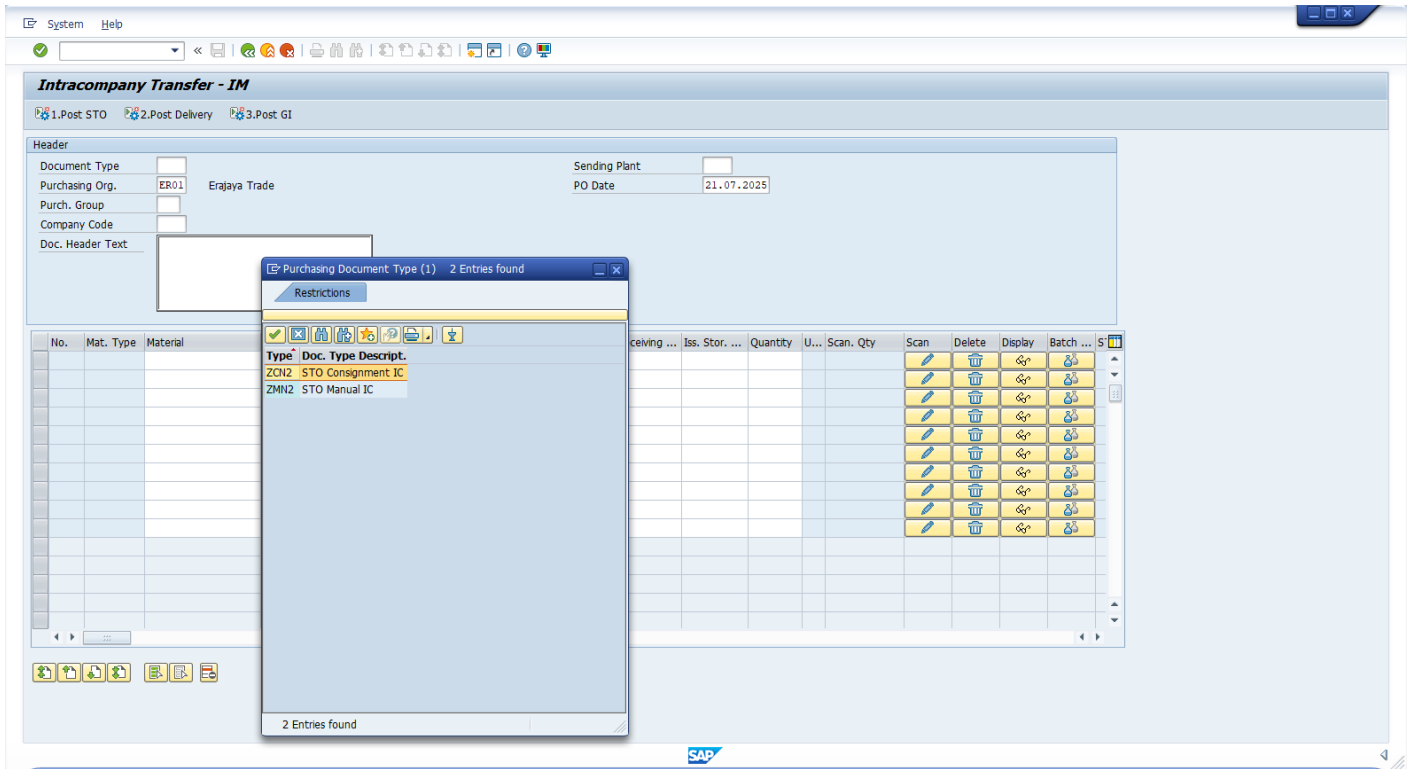
## 4. Silahkan Masukkan Dokumen type sesuai dengan Jenis Stock

- **ZCN2 ( STO Consigment IC )**

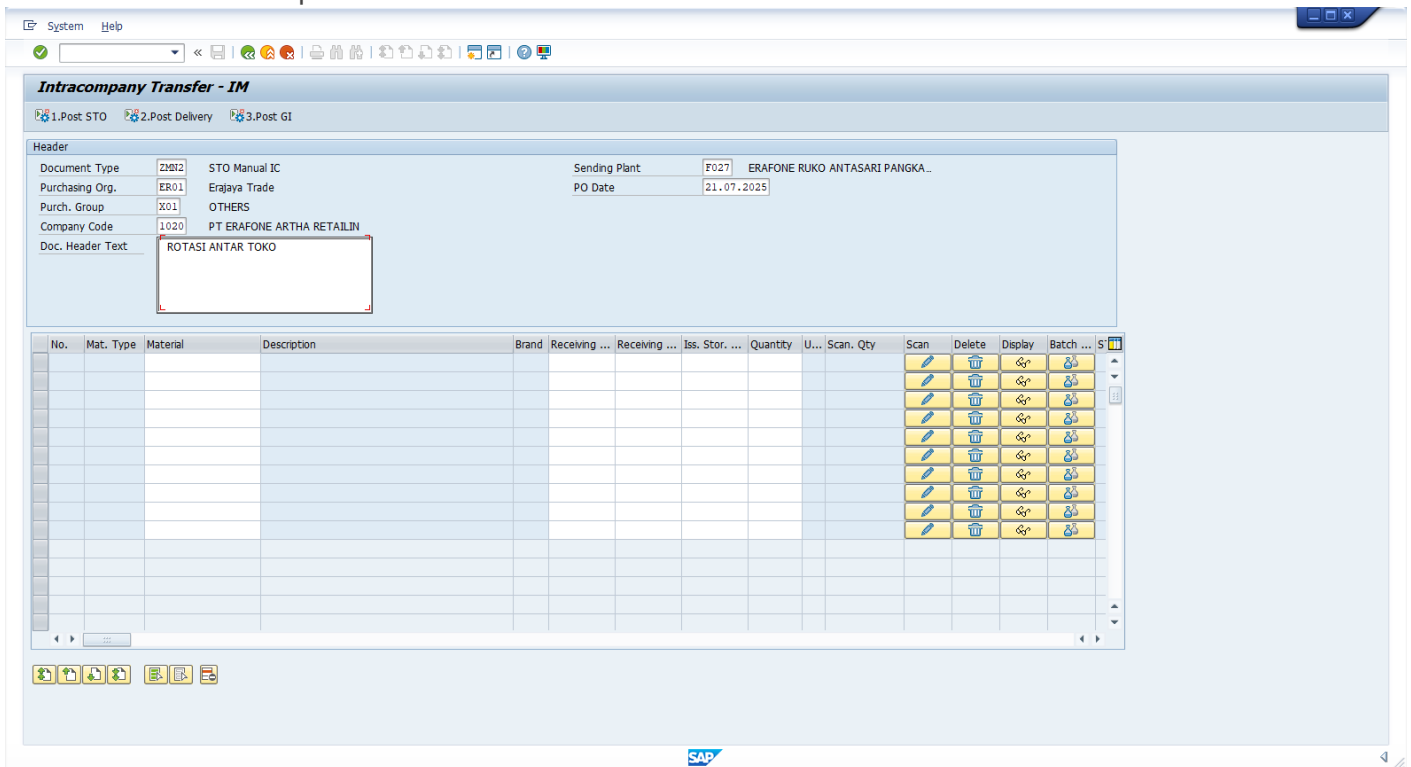
Adalah jenis stock barang dari pihak ketiga, Seperti **MEDPOIN, Case ESR dll.**

## - ZMN2 ( STO Manual IC )

Adalah Jenis barang dari Pusat, seperti Stock **SmartPhone, ACC Loops, IT dll.**



## 5. Masukkan form seperti contoh berikut



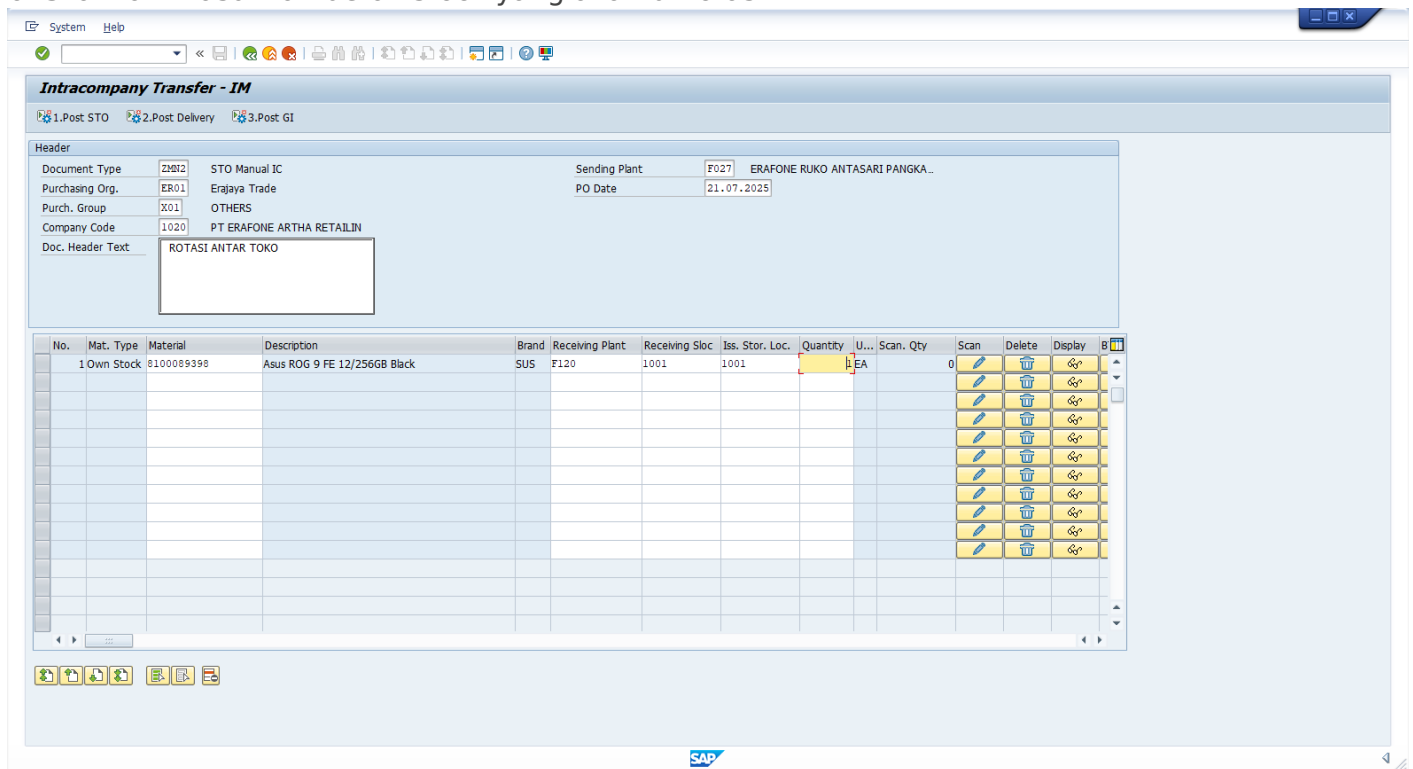
Ket :

- **Company Code**, sesuaikan dengan masing2 bisnis unit, untuk **ERAFONE** sendiri biasanya kode nya **1020**
- **Doc. Header Text**, jika retur pusat kasih keterangan "**RETUR PUSAT INSTRUKSI PM**" atau retur antar toko untuk pemerataan "**ROTASI PEMERATAAN STOCK**" atau "**ROTASI ANTAR**

**TOKO**" untuk stock langsung jual

- Sending Plant, adalah Store **Asal Stock**

6. Silahkan masukkan detail stock yang akan di rotasi



Ket :

- **Material** : Silahkan masukkan material item yang mau di retur, jika sudah sesuai Description pasti akan muncul
- **Receiving Plant** : Adalah Store/Gudang Yang akan dituju oleh stock, silahkan masukkan kode store tujuan Cont. F120 atau gudang Pusat Cikupa BGC1.
- **Receiving Sloc** adalah status barang yang ditunjukan ke Store/Gudang tujuan
- **Iss. Store Loc.** adalah status barang yang tersedia di store asal stock.

Sloc sendiri adalah status barang yang ada di gudang/store.

**1001 ( GOOD STOCK )** Untuk stock Jual yang bisa Dijual saat ini

**1002 ( DAMAGE )**, Stock Bermasalah dan akan di retur

**1004 ( DEMO )**, Stock DEMO tidak bisa dijual

**1011 ( G. REVERSE )**, Tujuan ke gudang

Untuk saat ini retur ke pusat sudah tidak ke **Gudang Kapuk ( BG01 )** Tetapi dialihkan ke **Gudang Cikupa ( BGC1 )**

Dalam kasus untuk rotasi antar toko untuk SLOC asal dan tujuan wajib 1001 dan 1001, berbeda jika returnnya ke pusat wajib menggunakan sloc tujuan **1011**, dan sesuaikan jika **SLOC** asalnya **GOOD STOCK**, Atau **DAMAGE ( UNTUK UNIT DOA )**.

Dan terakhir silahkan masukkan jumlah unit yang akan di retur.

Setelah itu silahkan lanjut tekan icon kacamata ( Display ) untuk memasukkan SN/IMEI yang akan di Retur.

The screenshot shows the SAP 'Intracompany Transfer - IM' window. The top section contains the following data:

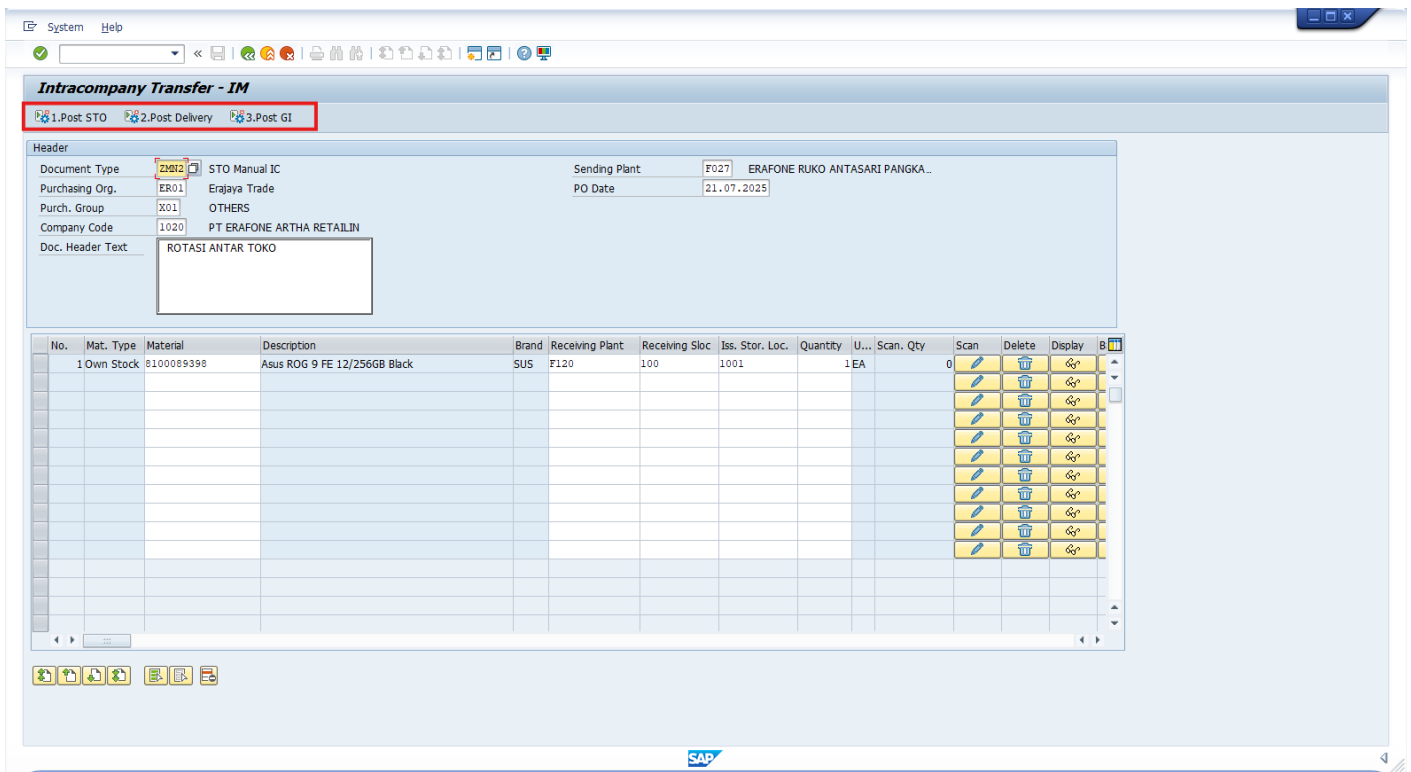
Item Number	1
Material	8100089398
	Asus ROG 9 FE 12/256GB Black
Brand	SUS
Document Qty	1
Scan Qty	0

Below this is a 'Scan -->' field with a yellow input box. Underneath is a table with the following columns: External SN, Batch, Plant, and SLoc. The table is currently empty. At the bottom right, there are green checkmark and red X icons.

Dan silahkan scan menggunakan scanner.

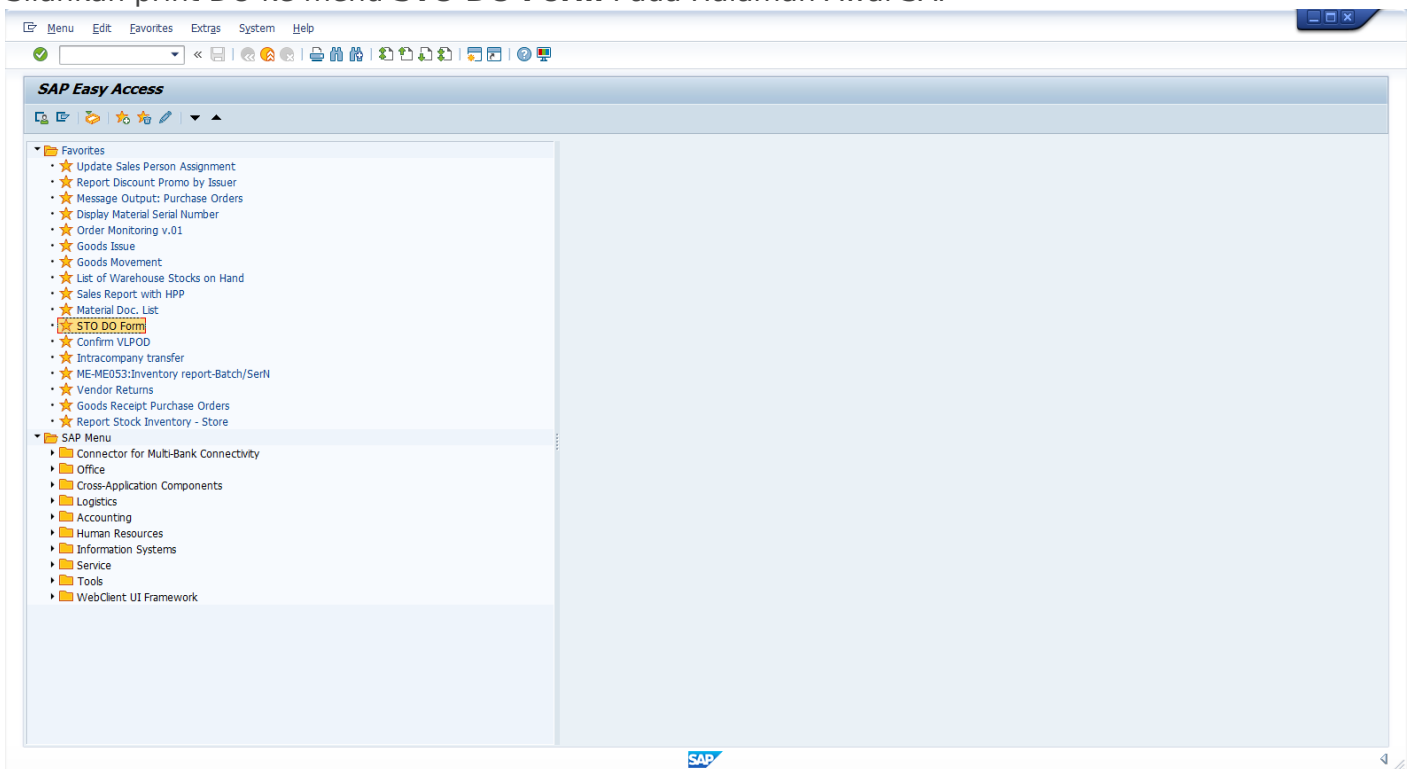
Harap perhatikan secara detail dan jangan sampai terjadi kesalahan, dikarenakan Unit akan gantung

Tahap selanjutnya jika sudah sesuai silahkan tekan dengan berurutan untuk **1. Post STO -> 2. Post Delivery -> 3. Post GI.**

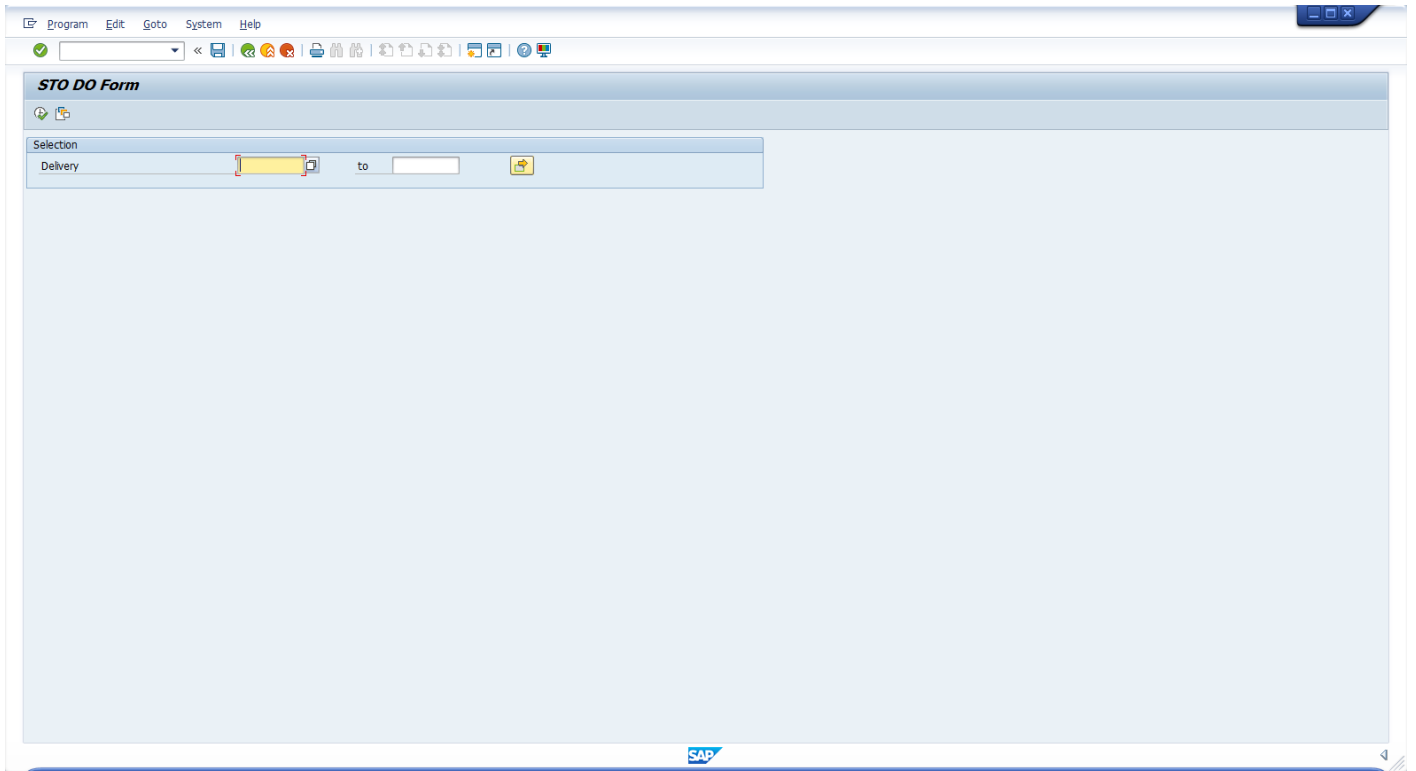


Jika semua benar dan tidak ada kesalahan, Nomor DO akan di generate di bagian bawah. Pada step ini barang sudah berhasil di retur.

Silahkan print DO ke menu **STO DO Form** Pada Halaman Awal SAP



Setelah itu silahkan masukkan Nomor DO nya dan klik centang diatas nya. Otomatis DO akan terdisplay dan silahkan Simpan dan Cetak DO nya.



RETUR WAJIB HARUS ADA APPROVAL JSL,SL DAN TSH JIKA ROTASI ANTAR TOKO. JANGAN SEMBARANG EKSEKUSI. TERIMAKASIH

Revision #9

Created 21 July 2025 12:17:08 by Admin

Updated 13 November 2025 04:32:31 by Admin